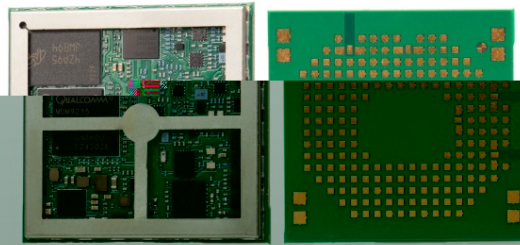


## FLC-MCM63X



### 概述：

FLC-MCM630是LTE Cat.3模块，采用LTE 3GPP Rel.8技术，支持最大下行速率100Mbps和最大上行速率50Mbps。在封装上兼容MCM530模块，实现了3G与4G网络之间的无缝切换。MCM630支持

### Description:

FLC-MCM63X is a LTE Cat.3 module, use LTE 3GPP Rel.8 technology, support maximum downlink rate and maximum uplink rate up to 100Mbps and 50Mbps respectively. Compared with MCM530, it

### 技术规格：

- 支持LTE Cat.3 (100Mbps DL, 50Mbps UL)
- 支持LTE 3GPP Rel.8
- 支持GSM/GPRS/EDGE
- 支持WCDMA/HSPA
- 支持TD-SCDMA
- 支持CDMA2000
- 支持Wi-Fi
- 支持蓝牙
- 支持GPS
- 支持HDMI
- 支持USB
- 支持I2C
- 支持SPI
- 支持UART
- 支持I2S/PCM
- 支持I2C音频接口
- 电压：3.5V—4.2V
- 工作温度：-40°C to +85°C
- 封装：MCM630

### 应用：

- 工业控制
- 医疗设备
- 智能家居
- 车载设备
- 物联网

### Technical Specification:

- Chip: Qualcomm MCM63X2
- Technical standards and bands:
  - LTE Cat.3 (100Mbps DL, 50Mbps UL)
  - LTE 3GPP Rel.8
  - GSM/GPRS/EDGE
  - WCDMA/HSPA
  - TD-SCDMA
  - CDMA2000
  - Wi-Fi
  - Bluetooth
  - GPS
  - HDMI
  - USB
  - I2C
  - SPI
  - UART
  - I2S/PCM
  - I2C audio port
- Voltage: 3.5V-4.2V
- Working temperature: -40°C to +85°C
- Package: MCM630

### Application:

- Industrial control
- Medical equipment
- Smart home
- Vehicle equipment
- IoT